

Willkommen im UNESCO-Welterbe „Oberes Mittelrheintal“

Drei Tage am Mittelrhein

Mit den nachfolgenden Vorschlägen möchten wir Ihnen – ergänzend zu den offiziellen örtlichen Angeboten und Broschüren – Tipps für einen erlebnisreichen Aufenthalt im UNESCO-Welterbe Oberes Mittelrheintal von Bingen und Rudesheim bis Koblenz geben – auch um Sie für weitere Besuche zu motivieren, denn hier ist viel zu erleben, zu entdecken und zu erfahren.

Unsere Tipps stellen eine rein individuelle, auf persönlichen Erfahrungen beruhende Auswahl aus dem reichhaltigen Angebot dar. Die sonst übliche Rücksichtnahme z.B. auf Regionalproporz oder nur örtliche Anbieter unterbleibt, betrachtet wird jeweils das gesamte Welterbegebiet. Unsere eigenen Angebote im Posthof bleiben wg. Eigenwerbung unberücksichtigt. Die Reihenfolge ist linksrheinisch flussabwärts und rechtsrheinisch flussaufwärts. Sie sollen andere gute Angebote keinesfalls vernachlässigen, informieren Sie uns über positive wie verbesserungsbedürftige ...

Schiffstour auf dem Rhein, Bahn, Rad

Unverzichtbar ist eine Tour mit der Weißen Flotte (möglichst mit dem Schaufelraddampfer Goethe) von Boppard/Koblenz oder St. Goar an der Loreley vorbei nach Bacharach oder Bingen/Rudesheim. Ersatz: Rheinquerung mit den Fähren (landschaftlich sehr schön: Kaub - Bacharach und St. Goar - St. Goarshausen).

Die optimalen Bahnverbindungen erlauben beidseits eine unkomplizierte Rückkehr oder Anfahrt zum Ausgangspunkt. Die fünf Fähren ermöglichen Schleifenlösungen.

Uneingeschränkt zu empfehlen ist nur der linksrheinische Radweg, der beinahe durchgängig ausgebaut ist. Die schönste Strecke führt von Bingen nach Bacharach.

Empfehlenswert ist die Bahnfahrt von Boppard-Stadt nach Boppard-Fleckertshöhe mit anschließender Wanderung von den Höhen ins Tal.

Die Kulturlandschaft erleben: Tourenvorschläge

linke Rheinseite

- Kl. Rheinberg - Schweizerhaus – Burg Rheinstein
- Morgenbachtal Trechtingshausen
- Bacharach – Steeg–Ruine Stahlberg - Mönchsrinne - (ca. 4,2 km mit Anstieg durch Wingerte)
- Oberwesel Skulpturenweg - Oelsberg - 7 Jungfrauen - Kammereck - Urbar (Mariaruh) oder Oberwesel über Elfenleypfad zur Schönburg
- Werlau -Heimbachtal - Fellen (ca. 1,4 km)
- Boppard - Zugfahrt nach Fleckertshöhe – Bruder Michels-Tal - Boppard (ca. 4,0 km)
- Boppard - Gedeonseck - Viergehenblick - Jakobsberg (ca. 4,3 km)

rechte Rheinseite

- Kamp - Kamper Hang - Filsener Lei - Filsen
- Pulsbachklamm - Oberkestert (ca. 2,7 km)
- (St. Goarshausen Hafen - Loreley -) Leiselfeld - Haus Loreley (ca. 0,8 km ab Leiselfeld)
- Dörscheid - Schwedenschanze - Rössstein
- Lorchhausen - Kaub (ca. 5,2 km)
- Lorch - Nollig (ca. 3,5 km)
- Rudesheim - Ehrenfels - Rossel - Assmannshausen (ca. 4,7 km)

Wichtigste Ausflugsorte

Bacharach (historische Altstadt, geschlossenes Stadtbild mit Stadtmauer, Altes Haus, Wernerkapelle)
Oberwesel (Liebfrauenkirche, Stadtmauerrundgang, Elfenleypfad, Günderodehaus aus Heimat3)
St. Goar (Altstadt, Burg Rheinfels!)
Boppard (eher städtisch, Römerkastell)
Rhens (Fachwerkbauten, Gässchen),
Koblenz (Altstadt, Deutsches Eck, Ehrenbreitstein)
Kaub (charakteristische Kleinstadt)
Lorch (schönes Zentrum, Hilchenhaus)
Assmannshausen und Rudesheim (mehr als Ausflugslokale)

Schöne Aussichtspunkte

Bingen Burg Klopp und Rochusberg
Schweizerhaus Bingen/Trechtingshausen
Burg Stahleck und Postenturm Bacharach
Pfalzblick und Siebenjungfrauenblick Oberwesel
Mariaruh bei Urbar, gegenüber der Loreley
Rheinfels St. Goar
Aussichtsturm Spitzer Stein bei Urbar
Gedeonseck, Viergehenblick Rheinschleife Boppard
Festung Ehrenbreitstein Koblenz
Rheinblick vom Patersberg zur Katz und Loreley
Loreley und Spitznack
Rossel und Niederwald über Rudesheim

Mit Kindern unterwegs

Burgenbesuch! Schwimmen (Vorsicht, Strömung, Wellensog!) z.B. Strandbad Bacharach. Tierpark Rheinböllen.

Übernachtungstipps

Warum nehmen Sie nicht ein Quartier beim Winzer oder in Privatpensionen, in den Seitentälern oder in den Höhenorten (ruhig, kein Bahnlärm)? Die Jugendburg Stahleck Bacharach ist zu empfehlen.
Camping Trechtingshausen, Bacharach, Oberwesel, Spay, auf der Loreley.

Essen und Trinken

Achten Sie auf Gastronomiebetriebe, die als „Haus der Besten Schoppen“ ein ausgezeichnetes Weinangebot oder als Mitglieder des „Freistaat Flaschenhals“ (Kaub, Lorch) ein regionales Angebot haben. Generell „verdächtig“ sind Zigaretten- oder Bierwerbeschirme, Plastikbestuhlung, Schnitzelparaden und große Speisekarten (Microwelle, Friteusen). Deshalb:
Weinstuben: Bacharach (Zum Rebstock, Zum Weinkrug),
Oberwesel (Zum Lamm), St. Goar (Knabs Mühlenschenke), Boppard (Heilig Grab),
Kaub (Uff de Bach), Lorch (Laquai)

Brennereien: Bacharach (Zum Rebstock R. Heidrich, Th. Nuding); Dörscheid (Fetz)
 Tagungshotel: Rheinfels (vielfach ausgezeichnet)
 Gehobene Gastronomie mit Ambiente: Oberwesel (Schönburg), St. Goar (Zum Landsknecht, Rheinufer), Rhens (Zum Königstuhl), Braubach (Zum Weißen Schwanen), Alte Villa Lorch (im Wispertal)
 Imbiss: Rheinufer St. Goar, Bennos Bikertreff Kaub, WispergrillLorch,
 Stimmungslokale: Assmannshausen (Alte Bauernschänke u.a.) und Rüdesheim

Weitere Ausflugsziele

Villa rustica Binger Wald (Ausgrabung Römervilla)
 Loreley-Besucherzentrum auf der Loreley
 Von Frühjahr bis Herbst bei gutem Wetter abendlicher Ausflug der Fledermäuse in der Kirche St. Anna in Bacharach-Steeg

Besuchen Sie auch einmal:

- das Figurentheater Bacharach FIBS
- Erlebnispfad mit der Binger Wald Maus, Waldalgesheim

Der Mittelrhein ist ein guter „Stützpunkt“ für Ausflüge

- in den Rheingau (Vorschlag: Eltville)
- nach Rheinhessen (Kaiserpfalz Ingelheim)
- nach Mainz (Dom, Römisch-Germanisches Zentralmuseum, Gutenbergmuseum)
- nach Frankfurt (Senckenbergmuseum u.a.)
- nach Mayen und zum Laacher See (Vulkanpark)
- nach Bonn und Köln.

Burgen, Museen

Bingen: „Museum am Strom“
 Trechtingshausen: Burg Rheinstein
 Oberwesel: Kulturhaus - Museum
 St. Goar: Burg Rheinfels mit Infopfad und Museum, Puppen- und Bärenmuseum
 Boppard: Thonetmuseum
 Koblenz: Mittelrhein-Museum, Landesmuseum und Rheinmuseum Ehrenbreitstein
 Marksburg: Unzerstörte Höhenburg, Garten

Kamp: Flößermuseum
 Kaub: Blüchermuseum, Pfalzgrafenstein im Rhein
 Rüdesheim: Weinmuseum Brömserburg

Das lässt man besser sein:

Meiden Sie Lokalitäten, die durch Betonkübel oder Plastikstühle die „Qualität“ ihres Angebots belegen.

Mitbringsel, Besonderheiten

Das finden Sie andernorts nicht (zumindest nicht in vergleichbarer Qualität):

Eine weithin bekannte Frackmanufaktur von K. Leue (auf der Stadtmauer Bacharach),

Die Ledermanufaktur Thears im Haus Sickingen in der Oberstraße 5 in Bacharach

Regionale Spezialitäten: Weine aus Steillagen Riesling, Spätburgunder), „Feuerwein“ und Schieferprodukte (nur im Posthof), Holzbrandprodukte, Weinbergspfirsichlikör

Internetseiten zur Vor- und Nachbereitung

www.welterbe-mittelrhein.de: Offizielle webSeite
www.mittelrheintal.de: Infos zum Mittelrhein, Posthof, Aktuelles, Welterbe, Kultur, Veranstaltungen, Newsletter
www.talderloreley.de: Gäste-Informationen
www.mittelrhein-wein.com: Infos zum Weinbau
www.youmi.de: Angebote für Jugendliche
www.rheinsteig.de: Infos zum neuen Wanderweg
www.rhein-emotion.de: Reisetagebuch, das Lust auf Entdeckungen am Rhein macht!
www.rheintourist.de: Infos zum gesamten Rhein.

Anbieter natur- und kulturtouristischer Angebote:

www.gaestebegleiter.de: Führungen im Rheingau-Taunus-Kreis
www.rheinkultur-in-reinkultur.de: Exkursionen im Welterbegebiet

Wir danken für Ihren Besuch und kommen Sie bald wieder!

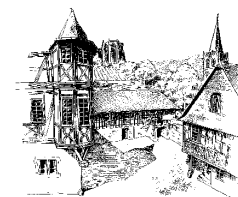
Bearbeitung: Kathrin Kaufmann, GMN mbH, 2005

Mittelrhein-Besucherzentrum
 Posthof Bacharach

55422 Bacharach

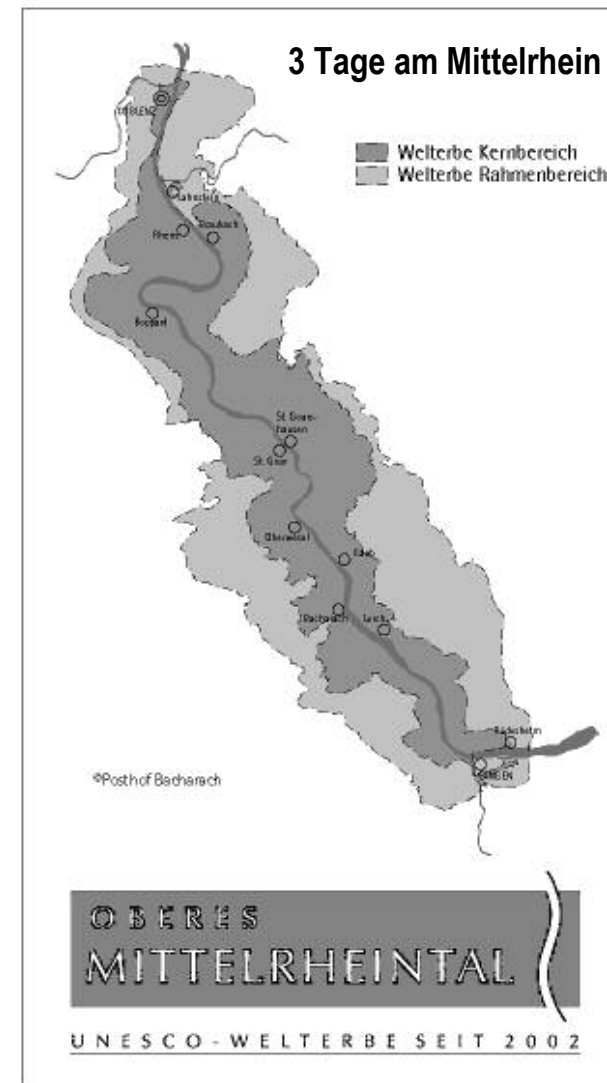


www.mittelrheintal.de
 Tel. 06743-599663
 Fax 06743-599667
posthof@gmn-mbh.de



Mittelrhein-Besucherzentrum
 Rhine Valley Visitors' Center

Posthof Bacharach



Das Obere Mittelrheintal

UNESCO Welterbe

... wir führen zusammen ...

... für die Kulturlandschaft ...

Infos für unsere Gäste